

Beachflag Alu Square

Anlieferspezifikationen

PDF Layout

- Keine Schnittlinien oder Rahmen um das zu druckende Bild anbringen.
- Alle Schrift in Konturen umwandeln.
- Alle unsichtbaren Schichten aus dem Layout löschen.
- Helle Schriften auf dunklem Hintergrund sollten eine Strichstärke von mindestens **3 mm** haben.

Farben

- Verwenden Sie CMYK-Farben. Keine LAB-Farben.
- Verwenden Sie für das tiefste Schwarz folgenden Farbaufbau: CMYK 86/85/79/100 oder RGB 0/0/0. Bei Dateien, die sowohl Vektoren als auch Fotos (Bitmaps) enthalten, müssen Sie diesen Farbaufbau auch in den Fotos verwenden. Anderenfalls kann es zu Farbunterschieden innerhalb der Abbildung kommen
Achtung: Bei Druck auf Stoff kann die Farbe abweichen. Auf ausdrücklichen Wunsch ist ein Probedruck möglich.

Auflösung

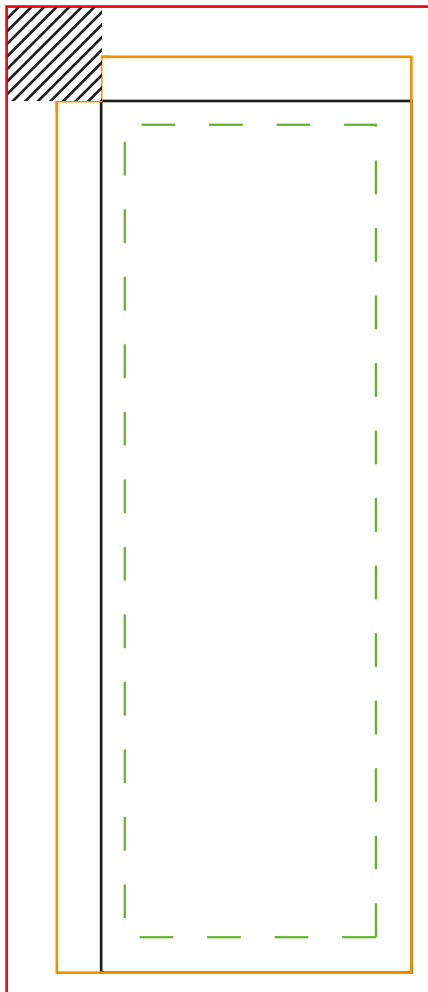
- Wir empfehlen eine Auflösung von 70 bis 120 dpi (Endformat).
(Wenn die Abbildung in der Datei 10 % der Größe des Endformats hat, muss die Abbildung in der Datei eine Auflösung von 700 bis 1200 dpi haben)

Maße

- Wir kommunizieren immer erst die Breite und dann die Höhe in mm (B x H).
- Im richtigen Verhältnis (B x H) angelieferte Dateien werden automatisch in das gewünschte Format skaliert.
- Abweichungen vom Verhältnis (B x H) von bis zu 1,5 % passen wir automatisch an das bestellte Format an. Bei Abweichungen von über 1,5 % nehmen wir Kontakt auf.
- Die Maßgenauigkeit in der Abbildung kann durch Ausdehnung, Schrumpfen oder elastische Eigenschaften des Materials leicht abweichen.

Beachflag Alu Square

Template



Grafikformat



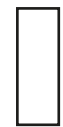
Es wird bis zur **roten Linie** konfektioniert.
Diese Linie ist das absolute Nettoformat.



Wichtige Texte und Bilder sollen am besten innerhalb der **grünen Linie** platziert werden, wegen der Konfektionierung.



Orange Linie:
Sichtmaß nach Konfektionierung.



Schwarz schraffierte Fläche:
Tunnel, der Tunnel wird auch mitbedruckt.



Zwarte arcering:
Ausschnitt für Ecke.

Abmessungen

Tatsächliche Größe der Grafik

60 x 155 cm

72 x 167 cm

85 x 265 cm

97 x 277 cm

85 x 375 cm

97 x 387 cm

Druckbedingungen für Ihre gelieferten Dateien

1. Alle Abmessungen/Maße und Linien (rot, grün, orange & schwarz) löschen.
2. Bitte Originalgröße als PDF via E-mail / WeTransfer senden.



The image shows a technical drawing template for a component labeled BFAS155G. It features a large orange rectangular frame. Inside this frame, there is a smaller black rectangular frame. Within the black frame, a green dashed line indicates the intended shape of the component. The text is centered within the black frame. In the top-left corner of the overall image, there is a small square area with diagonal hatching.

BFAS155G

60 x 155 cm
Maßstab 1:10

Druckdaten mit den Maßen:

72 x 167 cm



The image shows a technical drawing template for a part labeled BFAS265G. It features a large orange border, a black inner border, and a green dashed line indicating the part's outline. A hatched area is present in the top-left corner. The text is centered within the drawing area.

BFAS265G

85 x 265 cm
Maßstab 1:10

Druckdaten mit den Maßen:
97 x 277 cm



BFAS375G

85 x 375 cm
Maßstab 1:10

Druckdaten mit den Maßen:
97 x 387 cm